



Pomáhat a chránit

KRAJSKÉ ŘEDITELSTVÍ POLICIE HL. MĚSTA PRAHY

Odbor služby dopravní policie
Oddělení dopravního inženýrství

Č. j. KRPA-283193-4/ČJ-2024-0000DŽ

Praha 7. listopadu 2024

Počet stran: 2

Přílohy: 1

Ing. Jaroslava Háková
Gallašova 578/1
163 00 Praha 6

„Areál kolečkových sportů - Ladronka západ, na č. parc. 2552/49, 2552/51, k. ú. Břevnov, Praha 6“ – stanovisko k předložené dokumentaci pro připojení sousední nemovitosti na místní komunikaci.

K Vaší žádosti ze dne 05.09.2024, kterou jsme obdrželi dne 05.09.2023.

Předložená projektová dokumentace (05/2024) obsahuje náležitosti nového dopravního připojení parkoviště výše uvedeného areálu s kapacitou 51 parkovacích stání, z toho 4 pro osoby se sníženou schopností pohybu a orientace, na komunikaci ulice Kukulova.

Policie ČR, Krajské ředitelství policie hl. m. Prahy, Odbor služby dopravní policie, jako orgán státní správy ve věcech bezpečnosti a plynulosti provozu na pozemních komunikacích ve smyslu ustanovení § 1 zákona č. 12/1997 Sb., o bezpečnosti a plynulosti provozu na pozemních komunikacích, v platném znění, a jako dotčený orgán ve smyslu § 10 zákona č. 13/1997 Sb., o provozu na pozemních komunikacích, v platném znění, vydává souhlasné stanovisko podle § 154 zákona č. 500/2004 Sb., správní řád, za předpokladu splnění následujících podmínek:

- V rozhledových trojúhelnících připojení na pozemní komunikaci nebude ani v budoucnu umístěna žádná pevná překážka včetně zeleně a sloupů o průměru větším než 15 cm.
- Před vydáním příslušných rozhodnutí bude návrh doplněn o parametry šířky vlastního dopravního připojení na komunikaci a odstupu závory od hrany komunikační sítě, která musí umožňovat zastavení alespoň dvou automobilů za sebou.
- Vámi navržené řešení přístupu a prvků pro osoby s omezenou schopností pohybu a orientace by mělo odpovídat ČSN 73 4001 Přístupnost a bezbariérové užívání.
- Vzhledem k typu parkoviště a kategorie dotčené komunikace doporučujeme jako součást stavby navrhnout umístění zařízení informujícím o počtu volných míst na tomto parkovišti.
- Návrhy dopravně inženýrských opatření pro jednotlivé etapy výstavby požadujeme předkládat k odsouhlasení vždy nejpozději 30 dní před předpokládaným zahájením prostřednictvím příslušného silničního správního úřadu.
- Změna místní úpravy provozu nebo umístění dopravního značení na ostatních komunikacích bude z důvodu možného odsunu realizace, legislativních změn, popř. změny dopravní situace v lokalitě posouzena až v termínu 30-60 dní před dokončením stavby.

Kongresová 1666/ 2
140 00 PrahaTel.: 974825689
Fax:
Email: krpa.podatelna@pcr.cz
ID DS: rkiai5y

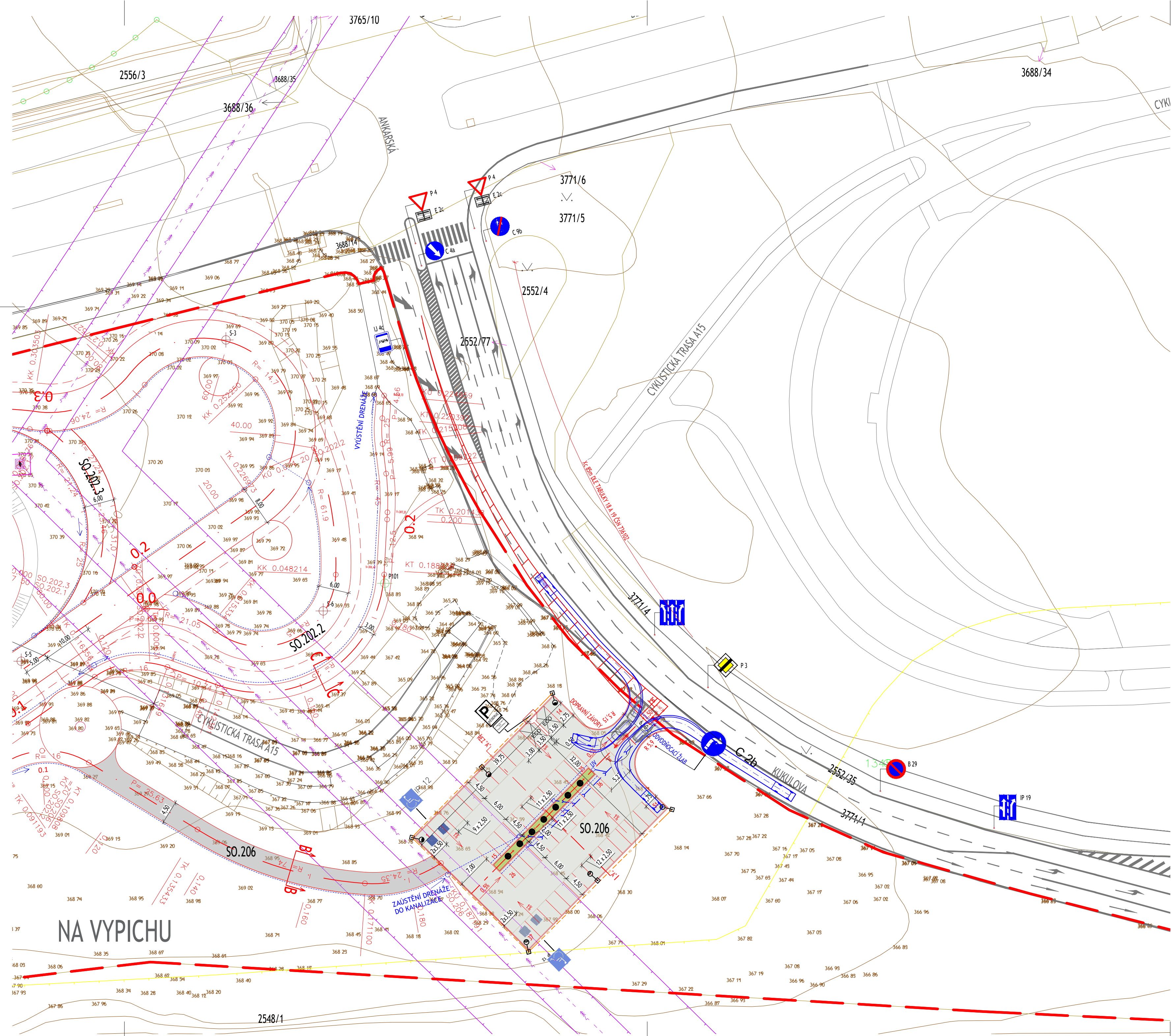
Na základě prostudování předložené dokumentace a po provedení místního šetření bylo zjištěno, že předložený návrh při splnění uvedených podmínek odpovídá obecným požadavkům na bezpečnost a plynulost provozu na pozemních komunikacích.

Nedílnou součástí souhlasu je situace s vyznačením nutných rozhledů 1:500.

Vyřizuje: mjr. Ing. Rovenský, tel. 974 825 676.

mjr. Ing. Ladislav Břeský
vedoucí oddělení

Co: Odbor pozemních komunikací a drah, Magistrát hl. m. Prahy
Odbor dopravy a životního prostředí, Úřad městské části Prahy 6



STÁVAJÍCÍ INŽENÝRSKÉ SÍTĚ

- SILOVÉ VELMI VYSOKÉ NAPĚTÍ NADZEMNÍ - PREDISTRIBUCE, A.S.
- POCHRANĚNÉ PÁSMO VVN
- POCHRANĚNÉ PÁSMO VTL

LEGENDA

- ŘEŠENÉ ÚZEMÍ
- NOVÝ STAV
- NOVÝ STAV - OCHRANĚNÉ PÁSMO DRÁHY
- VRSTEVNICE
- VÝŠKOPIS, POLOHOPIS - VIZ GEOTETICKÉ ZAMĚŘENÍ
- KATASTRÁLNÍ MAPA
- STÁVAJÍCÍ OBJEKTY
- VĚCNÉ BŘEMENO
- PARCELNÍ ČÍSLO
- IG PRŮJZKOVNÉ SONDY S-1 AŽ S-7 - VIZ IGHP
- ARCHIVNÍ VRTY IG - VIZ IGHP
- STOŽÁR VELMI VYSOKÉHO NAPĚTÍ, STOŽÁR Č. 8

LEGENDA PLOCH

- PARKOVISTĚ - ZASAKOVACÍ DLAŽBA
- ZPEVNĚNÁ PLOCHA - ASFALT
- ZELEŇ
- NÁVRH KANALIZACE
- NÁVRH VO

<div>Revize</div> <div>ČÍSLO - DATUM - POPIS ZMĚNY</div> <div>R01 - 2024-10-02- zapracování připominek DOSS</div>	<div>Schéma</div> <div></div>	<div>Paré</div> <div></div>	<div>Severka</div> <div></div>
		<div>S-JTSK</div> <div>0,000 = 371,350 m n. n. Bpv</div>	
<div>Investor</div> <div>Městská část Praha 6</div> <div>Kontaktní osoba investora</div> <div>Městská část Praha 6</div> <div>Mgr. Jakub Stárek</div> <div>Cs. armády 23, 160 52 Praha</div> <div>Tel.: +420 220 189 155</div>	<div>Adresa investora</div> <div>Městská část Praha 6</div> <div>IČ: 00063703</div> <div>DS: bmzbv7c</div>	<div></div>	
<div>Generální projektant</div> <div>A PLUS a.s.</div> <div>Hlavní inženýr projektu</div> <div>VÍT MOLÉR</div> <div>Zástupce hlavního inženýra projektu</div> <div>TOMÁŠ ZELINKA</div> <div>Hlavní architekt projektu</div> <div>VÍT MOLÉR</div>	<div>Adresa generálního projektanta</div> <div>ČESKÁ 154/12, 602 00, BRNO</div> <div>E.: info@aplus.cz</div> <div>Tel.: +420 542 210 101</div> <div>IČ: 26236419</div> <div>DIČ: CZ26236419</div> <div>DS: afhm2t8</div>	<div></div>	
<div>Projektant části PD</div> <div>Ing. Antonín Kubín</div> <div>Zodpovědný projektant</div> <div>Ing. Antonín Kubín</div> <div>Vypracoval</div> <div>Ing. Antonín Kubín</div>	<div>Adresa projektanta části PD</div> <div>Střední 11, 60200, Brno</div> <div>E.: antonin.kubin@email.cz</div> <div>Tel.: 608833413</div> <div>IČ: 66588243</div> <div>DIČ: DS: 38t6x3</div>		
<div>Název stavby</div> <div>AREÁL KOLEČKOVÝCH SPORTŮ - LADRONKA</div> <div>Stupeň</div> <div>DOKUMENTACE PRO SPOLEČNÉ POVOLENÍ</div> <div>Název stavebního objektu</div> <div>Parkoviště a přístupová cesta</div> <div>Část</div> <div>Dokumentace objektu</div> <div>Název výkresu</div> <div>Situace</div> <div>Zakázkové číslo</div> <div>3283</div> <div>Datum</div> <div>2024-05-15</div> <div>Měřítko</div> <div>1:500</div>	<div>Stavba</div> <div>AKL</div> <div>Stupeň</div> <div>DUSP</div> <div>Číslo PS-SO</div> <div>SO.206</div> <div>Označení části</div> <div>D</div> <div>Číslo výkresu</div> <div>2</div> <div>Revize</div> <div>01</div>	<div></div>	